

**P 63**  
1 / 3 - 1 / 4

P 63 + MOTORIDUTTORE MU 63  
**P 63 + WORMGEARED MOTOR MU 63**  
P 63 + GETRIEBEMOTOR MU 63

Albero lento  
Output shaft  
Abtriebswelle  
D = 25 mm

**MU 63**

i	i <sub>1</sub>	i <sub>2</sub>	n <sub>1</sub>	n <sub>2</sub>	M <sub>2</sub> (Nm)	KW <sub>1</sub>	HP <sub>1</sub>	RD
75,8	3,032	25	2800	36,9	137	0,72	0,99	0,731
91,0	3,032	30		30,8	176	0,83	1,13	0,682
121,3	3,032	40		23,1	161	0,60	0,81	0,650
151,6	3,032	50		18,5	156	0,50	0,68	0,606
181,9	3,032	60		15,4	148	0,42	0,57	0,568
202,0	4,04	50		13,9	156	0,37	0,51	0,606
212,2	3,032	70		13,2	140	0,37	0,51	0,520
242,6	3,032	80		11,5	130	0,31	0,42	0,505
303,2	3,032	100		9,2	125	0,26	0,36	0,457
323,2	4,04	80		8,7	130	0,23	0,32	0,505
404,0	4,04	100	6,9	125	0,20	0,27	0,457	

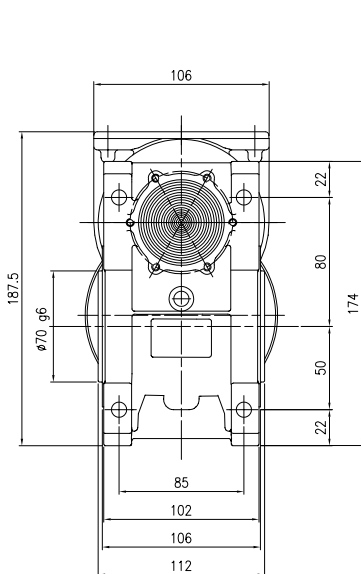
i	i <sub>1</sub>	i <sub>2</sub>	n <sub>1</sub>	n <sub>2</sub>	M <sub>2</sub> (Nm)	KW <sub>1</sub>	HP <sub>1</sub>	sf
75,8	3,032	25	2800	36,9	70	0,37	0,50	1,96
91,0	3,032	30		30,8	78	0,37	0,50	2,25
121,3	3,032	40		23,1	99	0,37	0,50	1,62
151,6	3,032	50		18,5	116	0,37	0,50	1,35
181,9	3,032	60		15,4	130	0,37	0,50	1,13
202,0	4,04	50		13,9	155	0,37	0,50	1,01
212,2	3,032	70		13,2	139	0,37	0,50	1,01
242,6	3,032	80		11,5	105	0,25	0,25	1,24
303,2	3,032	100		9,2	118	0,25	0,25	1,06
323,2	4,04	80		8,7	100	0,18	0,25	1,30
404,0	4,04	100	6,9	113	0,18	0,25	1,10	

75,8	3,032	25	1400	18,5	167	0,42	0,58	0,761
91,0	3,032	30		15,4	202	0,49	0,67	0,660
121,3	3,032	40		11,5	187	0,37	0,50	0,614
151,6	3,032	50		9,2	177	0,30	0,41	0,568
181,9	3,032	60		7,7	165	0,25	0,34	0,538
202,0	4,04	50		6,9	177	0,23	0,31	0,568
212,2	3,032	70		6,6	141	0,21	0,28	0,473
242,6	3,032	80		5,8	142	0,18	0,25	0,474
303,2	3,032	100		4,6	139	0,16	0,22	0,423
323,2	4,04	80		4,3	142	0,14	0,18	0,474
404,0	4,04	100	3,5	139	0,12	0,16	0,423	

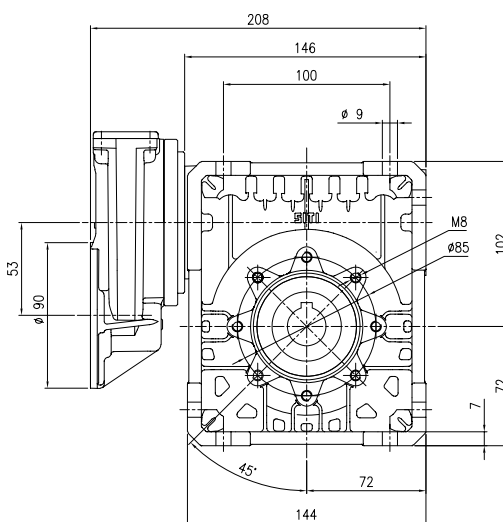
75,8	3,032	25	1400	18,5	98	0,25	0,33	1,70
91,0	3,032	30		15,4	102	0,25	0,33	1,97
121,3	3,032	40		11,5	127	0,25	0,33	1,47
151,6	3,032	50		9,2	147	0,25	0,33	1,20
181,9	3,032	60		7,7	167	0,25	0,33	0,99
202,0	4,04	50		6,9	196	0,25	0,33	0,90
212,2	3,032	70		6,6	123	0,18	0,25	1,14
242,6	3,032	80		5,8	141	0,18	0,25	1,01
303,2	3,032	100		4,6	157	0,18	0,25	0,88
323,2	4,04	80		4,3	125	0,12	0,16	1,13
404,0	4,04	100	3,5	140	0,12	0,16	0,99	

75,8	3,032	25	900	11,9	172	0,28	0,38	0,761
91,0	3,032	30		9,9	211	0,35	0,47	0,627
121,3	3,032	40		7,4	196	0,25	0,34	0,614
151,6	3,032	50		5,9	177	0,21	0,28	0,534
181,9	3,032	60		4,9	172	0,18	0,24	0,495
202,0	4,04	50		4,5	177	0,15	0,21	0,534
212,2	3,032	70		4,2	148	0,14	0,19	0,473
242,6	3,032	80		3,7	150	0,13	0,18	0,451
303,2	3,032	100		3,0	145	0,12	0,16	0,388
323,2	4,04	80		2,8	150	0,10	0,13	0,451
404,0	4,04	100	2,2	145	0,09	0,12	0,388	

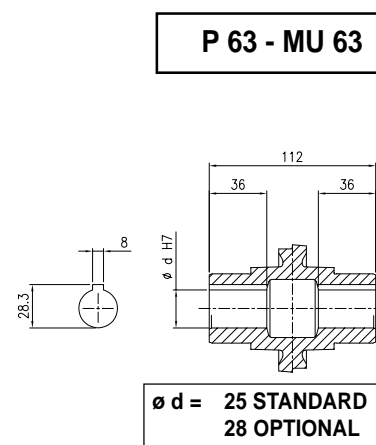
75,8	3,032	25	900	11,9	73	0,12	0,16	2,34
91,0	3,032	30		9,9	73	0,12	0,16	2,91
121,3	3,032	40		7,4	95	0,12	0,16	2,07
151,6	3,032	50		5,9	103	0,12	0,16	1,72
181,9	3,032	60		4,9	115	0,12	0,16	1,50
202,0	4,04	50		4,5	137	0,12	0,16	1,29
212,2	3,032	70		4,2	128	0,12	0,16	1,16
242,6	3,032	80		3,7	139	0,12	0,16	1,08
303,2	3,032	100		3,0	150	0,12	0,16	0,97
323,2	4,04	80		2,8	186	0,12	0,16	0,81
404,0	4,04	100	2,2	200	0,12	0,16	0,73	



FLANGIA ATTACCO MOTORE GRANDEZZA 63 B14 (11/90)



MOTOR COUPLING FLANGE, SIZE 63 B14 (11/90)



FLANSCH ANSCHLUSS MOTOR GRÖSSE 63 B14 (11/90)