

FLANGE IN USCITA

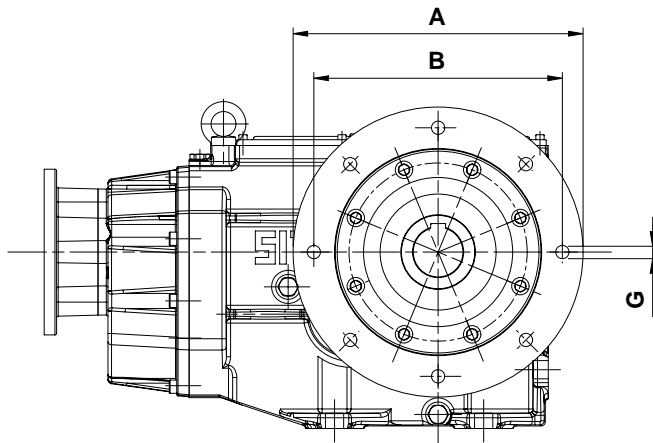
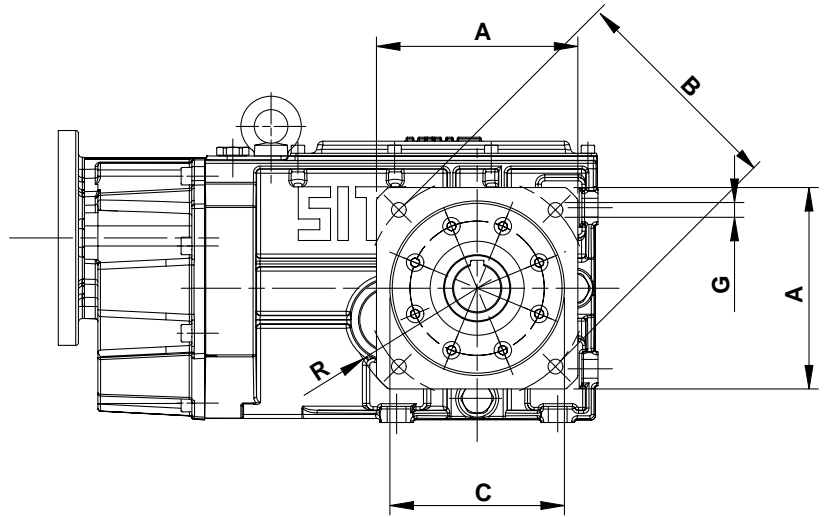
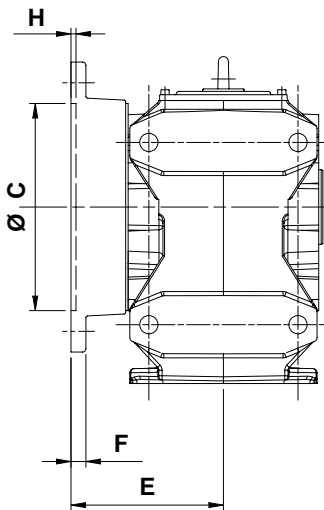
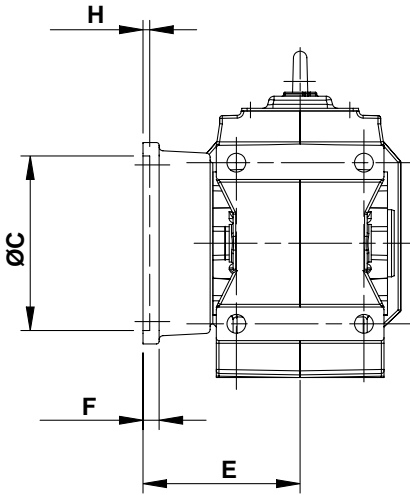
I riduttori serie BH possono essere equipaggiati, su richiesta, con flange in uscita di dimensioni unificate (flange B5). Si è optato per la forma quadrata sulle grandezze 63 - 80 - 100 e per la forma circolare sulle grandezze 125 - 140 - 160. Si assume come standard la posizione destra guardando il riduttore dal lato dell'entrata nella posizione di montaggio B3. Non sono previste flange in uscita sulle grandezze 180 e 200.

OUTPUT FLANGES

BH gearboxes can be equipped, upon request, with output B5 flanges. Square flanges have been provided on sizes 63 - 80 - 100 and round flanges are available on sizes 125 - 140 - 160. Standard position is on the right looking at the gearbox from input side in mounting position B3. No output flanges are expected for sizes 180 and 200.

ABTRIEBSFLANSCH

Auf Anfrage können alle BH Getriebe mit einem genormten Abtriebsflansch (B5) geliefert werden. Für die Getriebe 63 - 80 und 100 sind rechteckige, für die Getriebe 125 - 140 - 160 sind runde Flansche vorgesehen. In der Standardausführung liegt der Flansch bei der Einbaulage B3 (Eingangswelle unten, Abtriebswelle oben) auf die Eingangswelle gesehen rechts. Keine Abtriebsflansche sind für die Größen 180 und 200 vorgesehen.



BH	A	B	C	E	F	G	H	R
63	150	165	130	117	12	4X11	5	100
80	190	215	180	144	14	4X14	6	125
100	240	265	230	167	16	4X16	5	150
125	350	300	250	184	18	8X16	6	
140	450	400	350	210	18	8X18	7	
160	450	400	350	235	18	8X18	7	