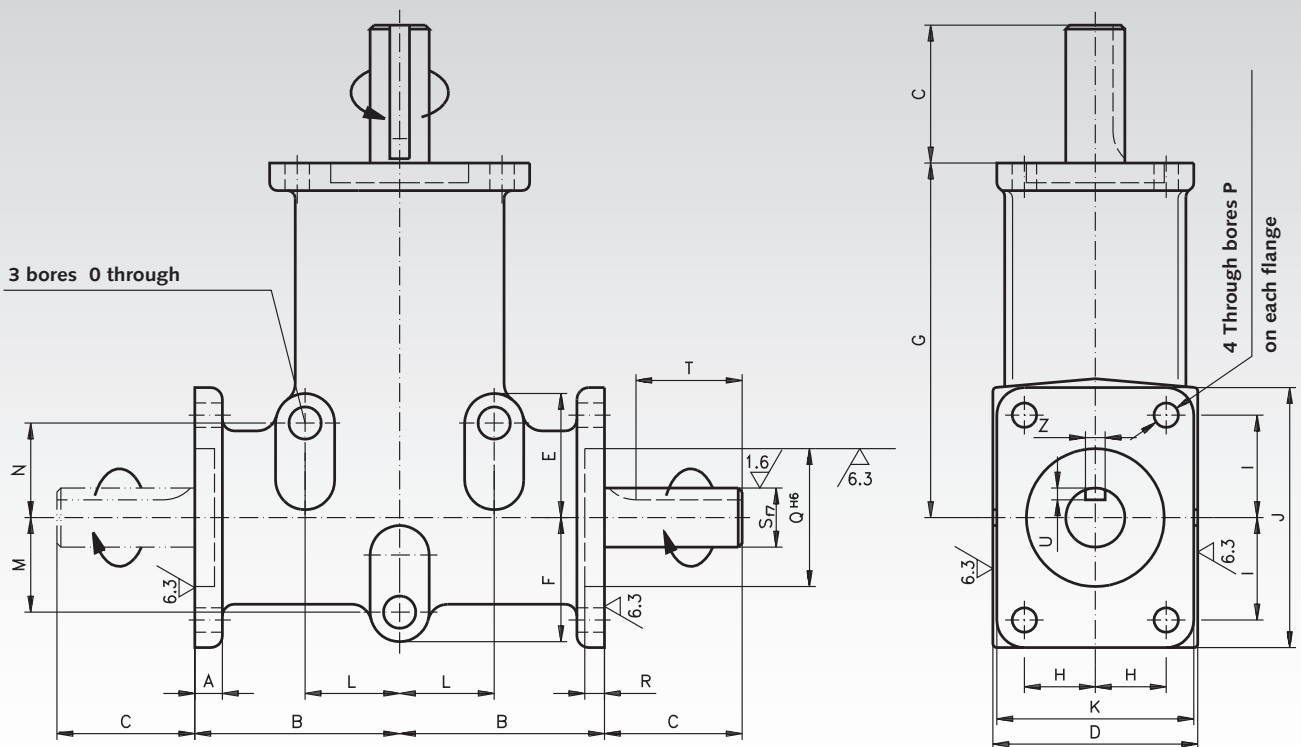


Dimensions Table Bevel Gearboxes DZA



Size	Shaft- Ø mm	No. of Output- Shafts	Ratio	A	B	C	D	E	F	G	H	I	J	K	L	M	N	O	P	Q	R	S	T*	U	Z	Weight kg
Dim. in mm																										
1	8	1	1:1	6	34	15	34	21	21	60	11	15	40	32	16	16	16	5,2	4,2	22	2	8	-	-	-	0,30
1	8	2	1:1	6	34	15	34	21	21	60	11	15	40	32	16	16	16	5,2	4,2	22	2	8	-	-	-	0,31
1	8	1	2:1	6	34	15	34	21	21	60	11	15	40	32	16	16	16	5,2	4,2	22	2	8	-	-	-	0,30
1	8	2	2:1	6	34	15	34	21	21	60	11	15	40	32	16	16	16	5,2	4,2	22	2	8	-	-	-	0,31
2	15	1	1:1	10	52	35	52	31,5	31,5	90	18	26	66	50	24	24	24	8,2	6,2	35	3	15	27	3	5	1,25
2	15	2	1:1	10	52	35	52	31,5	31,5	90	18	26	66	50	24	24	24	8,2	6,2	35	3	15	27	3	5	1,31
2	15	1	2:1	10	52	35	52	31,5	31,5	90	18	26	66	50	24	24	24	8,2	6,2	35	3	15	27	3	5	1,25
2	15	2	2:1	10	52	35	52	31,5	31,5	90	18	26	66	50	24	24	24	8,2	6,2	35	3	15	27	3	5	1,31
3	20	1	1:1	8,5	75	50	76	47	47	140	27	38	97	74	38	38	38	9,0	8,5	52	2,5	20	40	3,5	6	3,75
3	20	2	1:1	8,5	75	50	76	47	47	140	27	38	97	74	38	38	38	9,0	8,5	52	2,5	20	40	3,5	6	3,89
3	20	1	2:1	8,5	75	50	76	47	47	140	27	38	97	74	38	38	38	9,0	8,5	52	2,5	20	40	3,5	6	3,75
3	20	2	2:1	8,5	75	50	76	47	47	140	27	38	97	74	38	38	38	9,0	8,5	52	2,5	20	40	3,5	6	3,89
4	25	1	1:1	13	80	70	100	81	57,5	150	38	38	99	98	45	45	70	10,3	10,3	62	3,5	25	60	4	8	6,20
4	25	2	1:1	13	80	70	100	81	57,5	150	38	38	99	98	45	45	70	10,3	10,3	62	3,5	25	60	4	8	6,52
4	25	1	2:1	13	80	70	100	81	57,5	150	38	38	99	98	45	45	70	10,3	10,3	62	3,5	25	60	4	8	6,20
4	25	2	2:1	13	80	70	100	81	57,5	150	38	38	99	98	45	45	70	10,3	10,3	62	3,5	25	60	4	8	6,52

* Size 1 without feather key groove.

Permissible Radial and Axial Loads

Size	F_R^{**} N	F_A^{***} N
1	60	20
2	140	50
3	300	80
4	400	160

** Permiss. radial force for $F_A=0$.

*** Permiss. axial force for $F_R=0$.

Operating Factors

Operating hours per day	3	8	12	24
Uniform load	0,7	0,9	1	1,3
Light shocks	0,9	1	1,3	1,8
Heavy shocks	1,3	1,6	1,8	2,3

Operating temperature -18° to $+80^\circ\text{C}$.

Size	1	2	3	4
Oil volume (in dm^3)	0.03	0.06	0.10	0.13