

P 71
1 / 3 - 1 / 4

P 71 + MOTORIDUTTORE MU 90
P 71 + WORMGEARED MOTOR MU 90
P 71 + GETRIEBEMOTOR MU 90

Albero lento
Output shaft
Abtriebswelle
D = 35 mm

MU 90

i	i ₁	i ₂	n ₁	n ₂	M ₂ (Nm)	kW ₁	HP ₁	RD
75,8	3,033	25	2800	36,9	354	1,78	2,43	0,767
91,0	3,033	30		30,8	520	2,29	3,12	0,730
121,3	3,033	40		23,1	490	1,71	2,33	0,692
151,7	3,033	50		18,5	425	1,24	1,69	0,663
182,0	3,033	60		15,4	395	1,02	1,39	0,623
202,1	4,042	50		13,9	425	0,93	1,27	0,663
212,3	3,033	70		13,2	369	0,89	1,20	0,575
242,6	3,033	80		11,5	340	0,72	0,97	0,574
303,3	3,033	100		9,2	305	0,56	0,76	0,529
323,4	4,042	80		8,7	340	0,54	0,73	0,574
404,2	4,042	100	6,9	305	0,42	0,57	0,529	

i	i ₁	i ₂	n ₁	n ₂	M ₂ (Nm)	kW ₁	HP ₁	sf
75,8	3,033	25	2800	36,9	109	0,55	0,75	3,24
91,0	3,033	30		30,8	125	0,55	0,75	4,17
121,3	3,033	40		23,1	157	0,55	0,75	3,11
151,7	3,033	50		18,5	188	0,55	0,75	2,25
182,0	3,033	60		15,4	213	0,55	0,75	1,86
202,1	4,042	50		13,9	251	0,55	0,75	1,69
212,3	3,033	70		13,2	229	0,55	0,75	1,61
242,6	3,033	80		11,5	261	0,55	0,75	1,30
303,3	3,033	100		9,2	301	0,55	0,75	1,01
323,4	4,042	80		8,7	348	0,55	0,75	0,98
404,2	4,042	100	6,9	270	0,37	0,50	1,13	

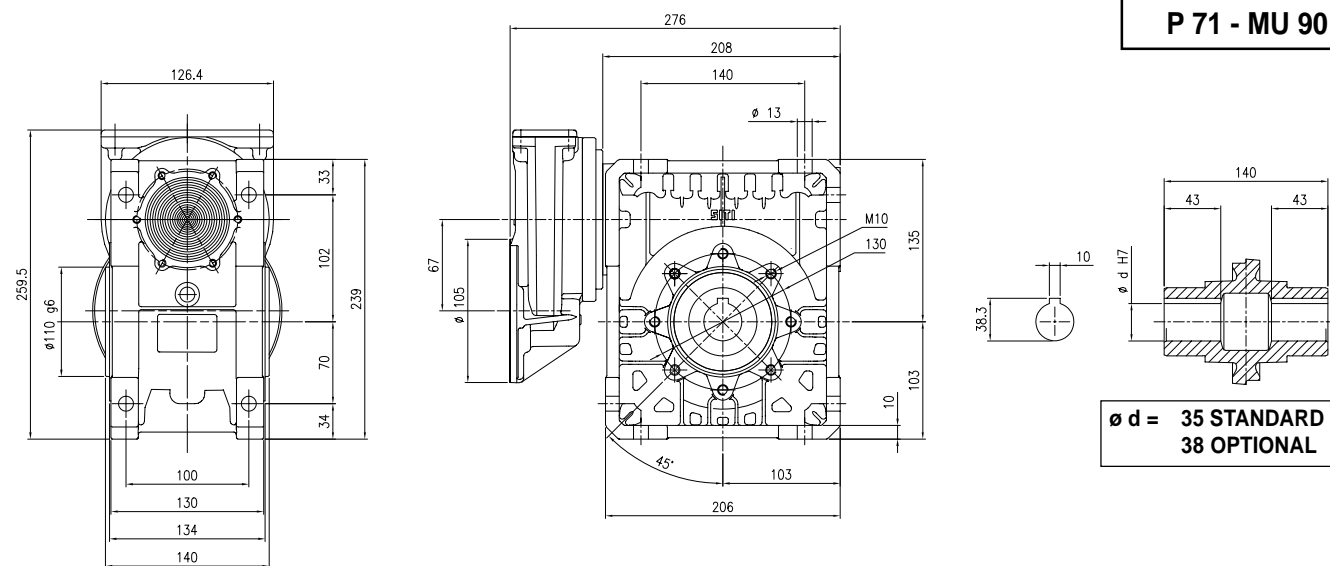
75,8	3,033	25	1400	18,5	455	1,23	1,67	0,717
91,0	3,033	30		15,4	591	1,38	1,88	0,688
121,3	3,033	40		11,5	545	1,08	1,47	0,611
151,7	3,033	50		9,2	461	0,75	1,02	0,592
182,0	3,033	60		7,7	432	0,63	0,86	0,553
202,1	4,042	50		6,9	461	0,57	0,77	0,592
212,3	3,033	70		6,6	405	0,54	0,73	0,522
242,6	3,033	80		5,8	370	0,46	0,62	0,488
303,3	3,033	100		4,6	359	0,33	0,45	0,525
323,4	4,042	80		4,3	370	0,34	0,47	0,488
404,2	4,042	100	3,5	359	0,25	0,34	0,525	

75,8	3,033	25	1400	18,5	204	0,55	0,75	2,23
91,0	3,033	30		15,4	235	0,55	0,75	2,52
121,3	3,033	40		11,5	278	0,55	0,75	1,96
151,7	3,033	50		9,2	337	0,55	0,75	1,37
182,0	3,033	60		7,7	377	0,55	0,75	1,14
202,1	4,042	50		6,9	302	0,37	0,50	1,53
212,3	3,033	70		6,6	416	0,55	0,75	0,97
242,6	3,033	80		5,8	299	0,37	0,50	1,24
303,3	3,033	100		4,6	402	0,37	0,50	0,89
323,4	4,042	80		4,3	398	0,37	0,50	0,93
404,2	4,042	100	3,5	362	0,25	0,33	0,99	

75,8	3,033	25	900	11,9	457	0,79	1,08	0,717
91,0	3,033	30		9,9	593	0,89	1,21	0,688
121,3	3,033	40		7,4	547	0,67	0,91	0,636
151,7	3,033	50		5,9	464	0,54	0,74	0,534
182,0	3,033	60		4,9	436	0,44	0,60	0,514
202,1	4,042	50		4,5	464	0,41	0,55	0,534
212,3	3,033	70		4,2	407	0,35	0,47	0,522
242,6	3,033	80		3,7	372	0,29	0,39	0,502
303,3	3,033	100		3,0	361	0,21	0,29	0,525
323,4	4,042	80		2,8	372	0,22	0,29	0,502
404,2	4,042	100	2,2	361	0,16	0,22	0,525	

75,8	3,033	25	900	11,9	144	0,25	0,33	3,17
91,0	3,033	30		9,9	166	0,25	0,33	3,57
121,3	3,033	40		7,4	205	0,25	0,33	2,67
151,7	3,033	50		5,9	215	0,25	0,33	2,16
182,0	3,033	60		4,9	248	0,25	0,33	1,76
202,1	4,042	50		4,5	286	0,25	0,33	1,62
212,3	3,033	70		4,2	294	0,25	0,33	1,38
242,6	3,033	80		3,7	323	0,25	0,33	1,15
303,3	3,033	100		3,0	422	0,25	0,33	0,85
323,4	4,042	80		2,8	431	0,25	0,33	0,86
404,2	4,042	100	2,2	405	0,18	0,25	0,89	

P 71 - MU 90



FLANGIA ATTACCO MOTORE GRANDEZZA 71 B14 (14/105)

MOTOR COUPLING FLANGE, SIZE 71 B14 (14/105)

FLANSCH ANSCHLUSS MOTOR GRÖSSE 71 B14 (14/105)