

Nidec

All for dreams

新シリーズ
New

サーボモータ専用減速機 Reducer for servo motor

エイブル ABLE REDUCER
減速機

同芯軸タイプ Coaxial Shaft type **CRシリーズ** Series

低コスト

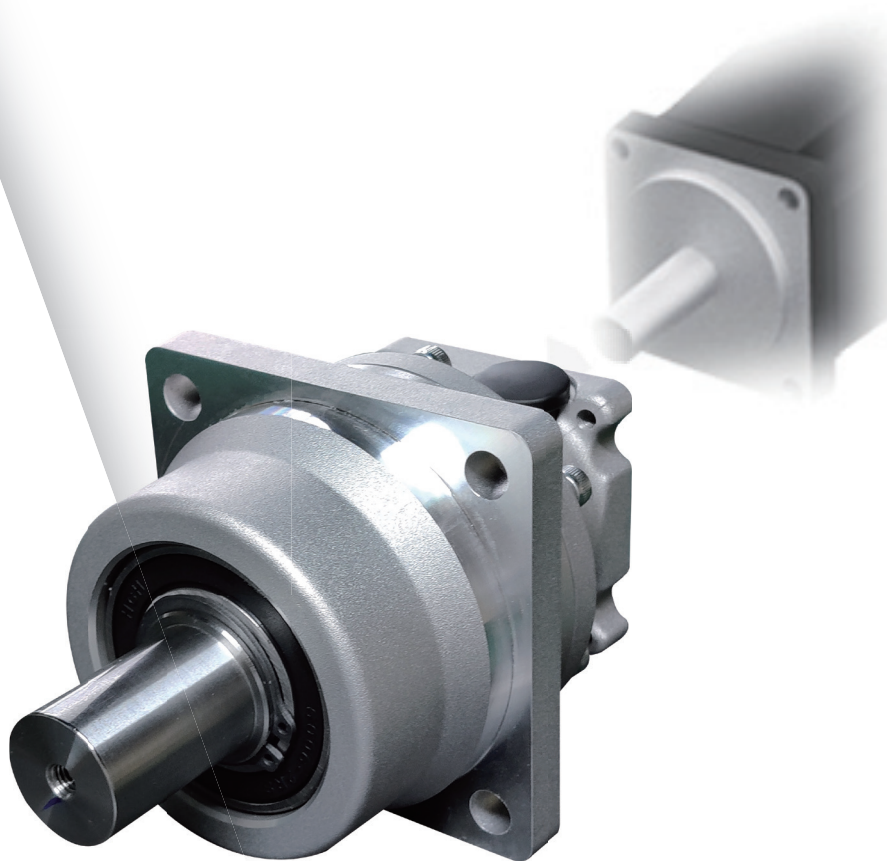
Low cost

バックラッシ 30 分

Backlash 30 arc-minutes

簡単取付け

Easy mounting procedure



型式 Model number ----- P 1

寸法 Dimension table ----- P 1

性能 Performance table ----- P 2

モータマッチング Motor matching table ----- P 2

取付方法 Installation ----- P 3

型式 / 寸法

Model number · Dimension table

型式 Model number

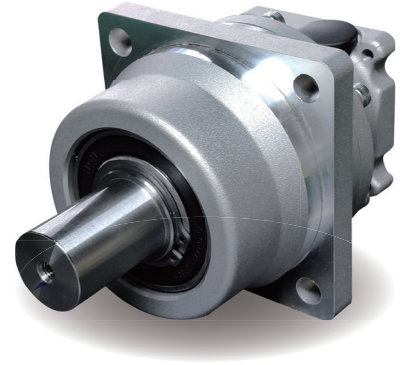
CR — **05** **B**

サイズ (枠番) : B、C、D
Frame Size

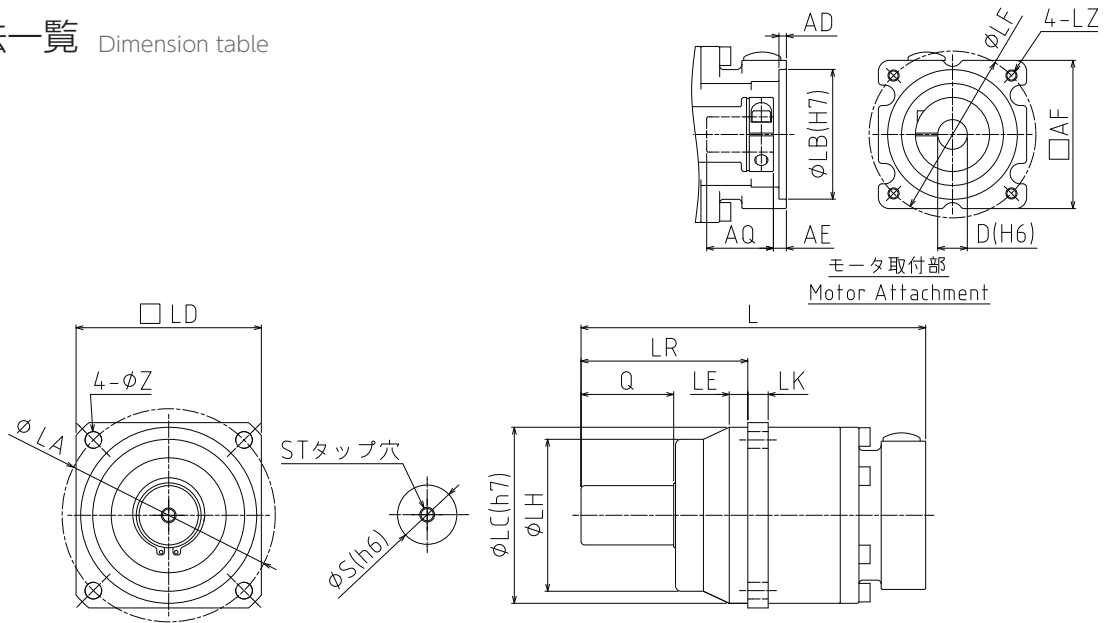
減速比 : 1 段 : 5
Ratio Single

2 段 : 12、20
Double

シリーズ名 : CR シリーズ
Series name CR Series



寸法一覧 Dimension table



枠番 Frame Size	段数 Stage	減速比 Ratio	LA	LC	LD	LH	LE	LK	LR	Q	L	S	ST	Z	LF	LZ	LB	D	AF	AD	AE	AQ
B 枠	1 段	5	75	60	65	52	5	8	60.5	25	112	16	M4 × 8	7	46	M4	30	8	40	4	5	22
	2 段	12 20									128											
C 枠	1 段	5	100	82	90	73	8	10	74	35	136	25	M6 × 12	9	70	M5	50	14	60	4	7	27
	2 段	12 20									156											
D 枠	1 段	5	115	95	100	82	10	10	90	50	162	32	M8 × 16	9	90	M6 × 13	70	19	80	4	7	36
	2 段	12 20									186											

※上記モータ取付部寸法に合わないサーボモータの取付をご希望の場合は、他のシリーズをご紹介します。
* Other series are available if no mounting dimensions can be found from the above.

性能 Performance table

入力回転速度：3,000 rpm のとき Input speed : 3,000 rpm

減速比	枠番	モータ容量	定格出力トルク	瞬時最大出力トルク	許容出力トルク	瞬時最大許容出力トルク	許容ラジアル荷重※3	許容スラスト荷重※4	慣性モーメント※1	重量
Ratio	Frame size	Motor capacity	Rated output torque	Maximum output torque	Permitted output torque	Permitted maximum output torque	Permitted radial load *3	Permitted thrust load *4	Moment of inertia *1	Weight
		(W)	(N · m)	(N · m)	(N · m)	(N · m)	(N)	(N)	(kg · cm ²)	(kg)
1/5	B	50	0.63	2.21	1.44	4.95	180	240	0.056	0.9
	B	100	1.39	4.79	1.44	4.95	180	240	0.056	0.9
	C	200	2.75	9.46	5.85	20.3	390	420	0.300	2.0
	C	400	5.85	20.3	5.85	20.3	390	420	0.300	2.0
	D	750	10.8	37.8	10.8	37.8	510	510	0.703	3.1
1/12	B	50	1.44	5.0	3.26	11.2	280	380	0.063	1.3
	B	100	3.23	11.1	3.26	11.2	280	380	0.063	1.3
	C	200	6.53	22.4	13.3	45.9	850	860	0.317	2.7
	C	400	13.3	45.9	13.3	45.9	850	860	0.317	2.7
	D	750	24.5	85.7	24.5	85.7	740	740	0.748	4.1
1/20	B	50	2.56	8.96	5.44	18.7	440	540	0.060	1.3
	B	100	5.44	18.7	5.44	18.7	440	540	0.060	1.3
	C	200	10.8	37.0	22.1	76.5	930	930	0.307	2.7
	C	400	22.1	76.5	22.1	76.5	930	930	0.307	2.7
	D	750	40.8	136	40.8	136	1100	1150	0.724	4.1

※1 慣性モーメントは減速機（単体）入力軸換算の値を示します。

※2 許容最高入力回転速度は 5,000rpm。許容平均入力回転速度は 3,000rpm です。

※3 許容ラジアル荷重は出力軸中央に作用するときの値を示します。

※4 許容スラスト荷重は出力軸芯に作用するときの値を示します。

*1 The moment of inertia relates to input.

*2 Maximum input speed is 5,000rpm. Nominal input speed is 3,000rpm.

*3 Permitted radial load is measured at the middle of the output shaft.

*4 Permitted thrust load is measured at the center of the output.

■ご注意 本減速機シリーズは、性能は維持しますが、事前の通知なく製品の外観・使用部品・生産地等を改善のために変更することがあります。
 ■Note Changes of the product appearance, parts, or manufacturing location for this series that do not affect the performance may be made for improvement without prior notice.

モータマッチング表 Motor matching table

モータメーカー Motor manufacturer	モータシリーズ Motor series	モータ容量 (W) Motor capacity (W)				
		50W	100W	200W	400W	750W
三菱電機 (株) Mitsubishi Electric	HF-KP	○	○	○	○	○
	HF-MP	○	○	○	○	○
	HF-KN	○	○	○	○	○
	HC-PQ	○	○	○	○	○
	HC-KQ	○	○	○	○	○
	HC-KFS	○	○	○	○	○
	HC-MFS	○	○	○	○	○
	HG-KR	○	○	○	○	○
	HG-MR	○	○	○	○	○
	HK-KT	仕様によるためお問い合わせください Please contact us.				
(株) 安川電機 Yaskawa Electric	SGMJV	○	○	○	○	○
	SGMAV	○	○	○	○	○
	SGM7J	○	○	○	○	○
	SGM7A	○	○	○	○	○
	SGMXJ	○	○	○	○	○
	SGMXA	○	○	○	○	○
オムロン (株) Omron	R88M-K(200V)	○	○	○	○	○
	R88M-K(400V)	○	○	○	○	○
山洋電気 (株) Sanyo Denki	P30B	○	○	○	○	○
	Q1	○	○	○	○	○
(株) キーエンス Keyence	SV	○	○	○	○	○
	MV	○	○	○	○	○
	SV2	○	○	○	○	○
芝浦機械 (株) Shibaura Machine	VLBSV-Z	○	○	○	○	○
	VLBSV-ZA	○	○	○	○	○
	VLBSV-Z	○	○	○	○	○
多摩川精機 (株) Tamagawa Seiki	TBL-I ※	○	○	○	○	○
	TBL-i II ※	○	○	○	○	○
	TBL-i IV ※	○	○	○	○	○
CKD 日機電装 (株) CKD Nikki Denso	NA80 ※	○	○	○	○	○
	NA70 ※	○	○	○	○	○
(株) 三井 Sanmei	TS ※	○	○	○	○	○
	SS ※	○	○	○	○	○
(株) 日立産機システム Hitachi Industrial Equipment Systems	ADMA	○	○	○	○	○

※1 オイルシール無しと寸法が異なる場合、オイルシール付モータ取付は別途お問い合わせください。

※2 モータ軸がD カット、テーパタイプのは別途お問い合わせください。

※3 モータ容量（対応表※のモータ）と減速比の組み合わせにより、瞬間最大出力トルク時に発生スラスト力がサーボモータ許容スラスト力をこえる場合がありますのでご注意ください。

*1 Contact us when using a motor with an oil seal.

*2 Contact us separately for motors with a D-cut motor shaft or tapered motor shaft.

*3 Please note that generated thrust force may exceed the allowable servo motor thrust force at the instantaneous maximum output torque due to combination of the motor capacity (motor with ※ in the correspondence table) and reduction ratio.

簡単取付 サーボモータの取付はいたってシンプル。お客さまご自身での取付も可能です。
Easy mounting procedure. Motor mounting is simple and can be done by anyone.

Step1

モータ取付ボルト締付
Tighten motor flange mounting bolts

Step2

クランプボルト締付
Tighten clamp collar bolt

Step3

試運転
Test

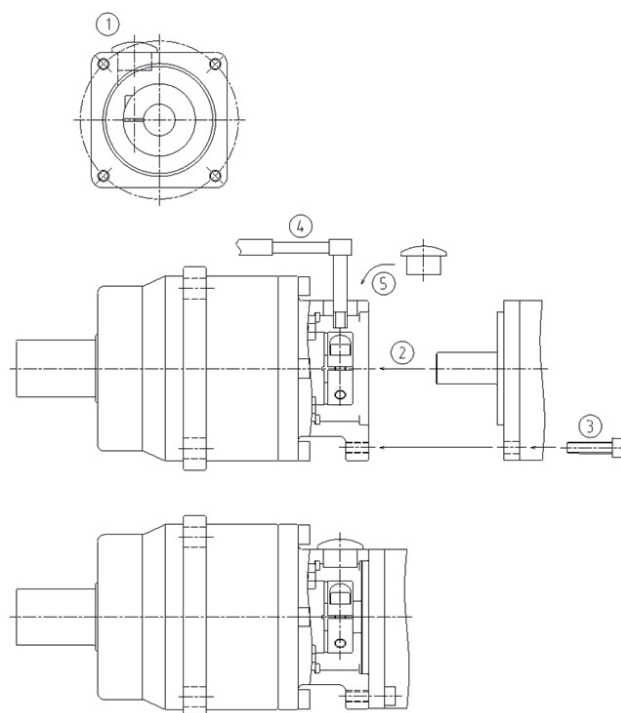
※ 弊社でのモータ支給取付も承っております。
モータご支給の際にはお客さまにご安心してお使いいただけるよう、
万全の品質保証体制で弊社が責任をもって実施いたします。

* We can also receive orders including motor supply and mounting.
We take responsibility for supplying and mounting motors with the
best possible quality assurance system so that customers can use
our reducers including a mounted motor with a sense of security.

取付方法 Installation

※取付前にはモータ軸の防錆剤、油分等を拭取って下さい。
*Remove any anti-rust solution from the motor shaft before
mounting.

- ① ゴムキャップを取外し入力軸を回し、ボルトの頭をゴムキャップ穴に合わせます。クランプボルトが緩んでいることを確認してください。
- ① Remove the rubber plug and rotate the input shaft to align the bolt head to the access hole. Make sure that the clamp collar bolt is loosened.
- ② モータ軸を入力軸へ静かに挿入してください。(つまることなく、スムーズに入ることを確認) モータを傾けて挿入しないように十分注意してください。
- ② Insert the motor shaft into the input shaft bore carefully.
- ③ モータを減速機に取付け、ボルトを指定の締付トルクで締付けてください。(表1参照)
- ③ Mount the motor to the reducer, and tighten the bolts. (Refer to Table 1)
- ④ 入力軸のクランプボルトをトルクレンチ等を使って指定の締付トルクで締付けてください。(表2参照)
- ④ Tighten the clamp collar bolt located on the clamp collar of the input shaft.(Refer to Table 2)
- ⑤ ゴムキャップを取付けてください。以上で完了です。
- ⑤ Attach the rubber cap. Mounting has been completed.



■表1 Table1

モータ取付ボルト Motor installing bolts	締付トルク Tightening torque	
	N・m	kgf・m
M4	2.5	0.26
M5	5.1	0.52
M6	8.7	0.89

■表2 Table2

クランプボルト Clamp collar bolt	締付トルク Tightening torque	
	N・m	kgf・m
M4	4.3	0.44
M5	8.7	0.89
M6	15	1.5

※キー付きモータのキーを取外せば、上記キー無しモータ取付にてご使用いただけます。すべりの心配はございません。

* By removing the key from the motors shaft, a keyed shaft can be mounted per the instruction above.(If completed correctly, no slipping will occur.)

日本電産シムポ株式会社

お問い合わせ窓口

業務支援グループ **TEL. 075-958-3670**

エイブル減速機・フレックスウェーブ
その他減速機、製品、お問い合わせ

【国内支店・営業所】
東京支店 TEL.03-3494-0721
関西支店 TEL.075-958-3670

名古屋営業所 TEL.052-589-1338
金沢営業所 TEL.076-233-2626
福岡営業所 TEL.092-411-4750

お問い合わせ
フォーム



国内外
営業拠点情報



● 主な営業品目 減速機/プレス機器/電子機器/制御機器・精密機器
● 価格、納期についてのお問い合わせは最寄りの各支店・営業所をお願いします
● このカタログは2021年3月現在の内容です。製品の外观・仕様などは改善のために変更する事があります
Copyright NIDEC-SHIMPO Corporation. All Rights Reserved.

! ご使用の際は、取扱説明書を
よく読みの上、正しくお使いください