



118 Nm

Алюминий

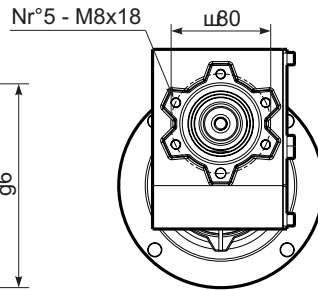
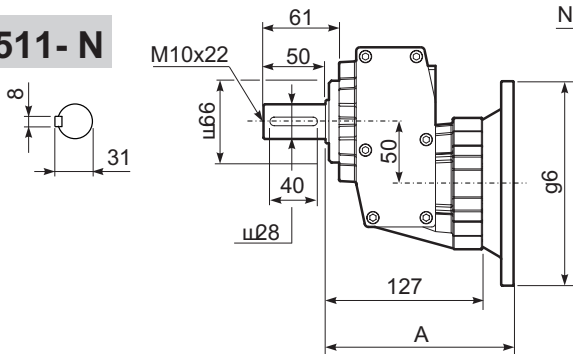
n_2 [min ⁻¹]	i	P_{1M} [kW]	M_{2M} [Nm]	f_s	P_{1R} [kW]	M_{2R} [Nm]		B5					B14					RD			
								B	C	D	E	F	O	P	Q	R	T			U	V
								63	71	80	90	100 112	56	63	71	80	90	100 112	132		Код перед. числа

511

$n_1 = 1400 \text{ min}^{-1}$

1077	1.30	4	35	1.9	7.7	67	24/28	B										98	3039
571	2.45	4	66	1.9	7.4	122	24/28	B										98	2049
423	3.31	4	89	1.4	5.5	122	24/28	B										98	1653
325	4.31	4	115	1.2	4.6	133	24/28	B										98	1356
266	5.27	3	106	1.3	3.8	133	24/28	B										98	1158
183	7.63	2.2	112	1.0	2.2	114	24/28	B										98	861
133	10.50	1.1	77	1.0	1.1	79	24/28	B										98	663

P511-N



Тип 511 (Моторный фланец)

Моторный фланец	A	g6	k1
84 B14	145	7120	149,5
90 B14	145	140	149,5
100/112 B14	145	160	149,5
132 B14	175	200	188
71 B5	145	160	149,5
80/90 B5	147	200	151,5
100/112 B5	153	250	157,5

Выходной фланец / Output flange

a1 Ш	b1	e1	c1	f1	s1
140	95	115	10	3	
160	110	130	10	3,5	
200	130	165	11	3,5	
250	180	215	11,5	3,5	

* Положение отверстий / holes position

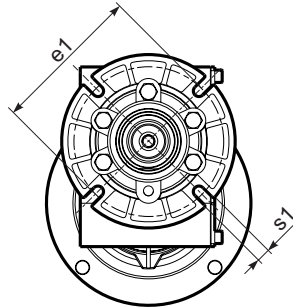
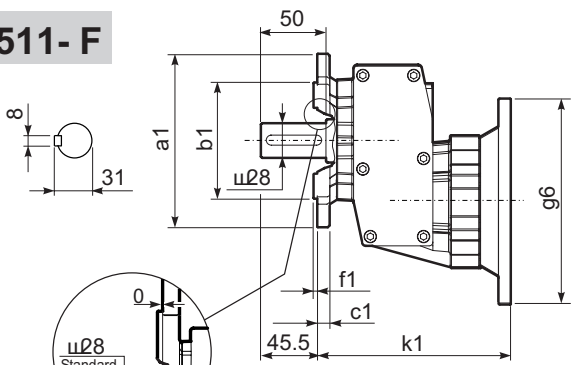


Ш Выходной вал / Ш Output shaft

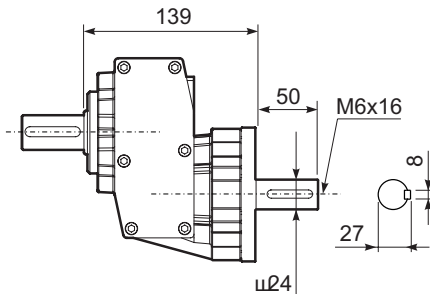
Стандартный	Ш 28x50
По запросу	Ш 24x50

Масса Weight	5.00 Kr
--------------	---------

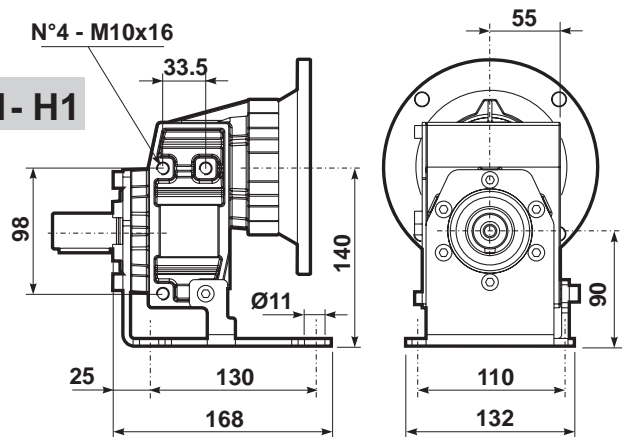
P511-F



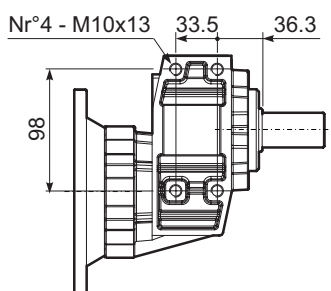
R511-N



R511-H1



P511-N



B) Монтируется с проставкой
Coupling by means of reduction bushing



C) Положение отверстий моторного фланца
редуктора
Motor flange/terminal box position

